

Kavastleda

Arbeidstíð um. l. 8 X 45 min.

Tilfar.



Neyðug Amboð.

Sag við breiðum blaði.

- - - - smølum blaði.

Rasp ella bukthøvul.

Borði 20 mm.

1,3 m. 3/4" X 5" (gangarir)

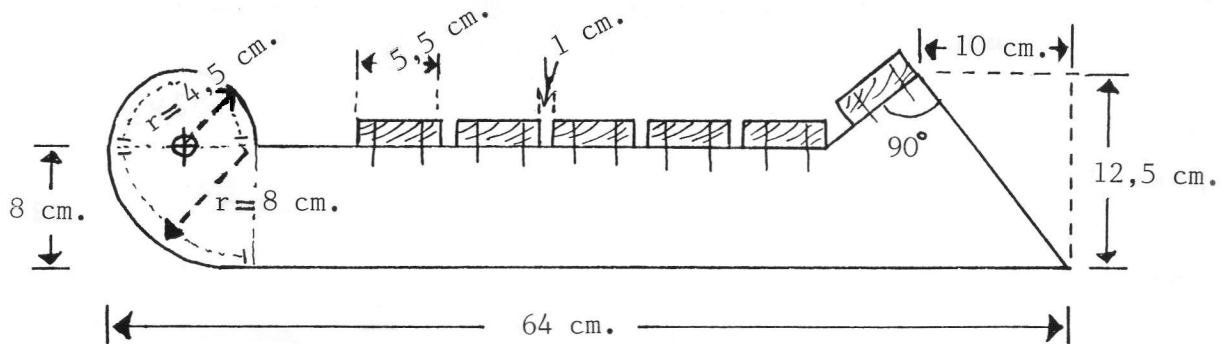
0,9 m. 3/4" X 5" (setur)

0,3 m. av 20 mm. rundstokki

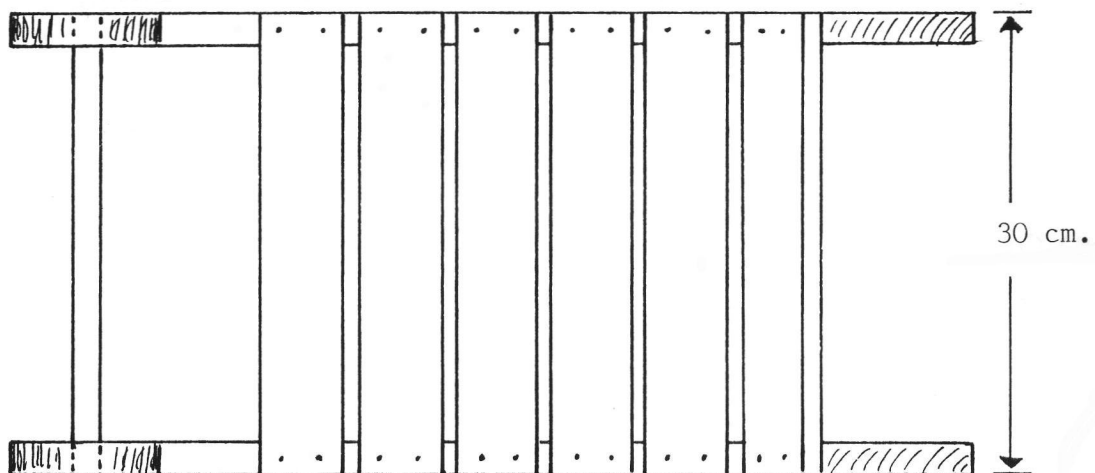
Brettini eiga at verða

høvlað áðrenn tey verða

sagað sundur.



Lutfall 1:5



Best er um sleðan verður límað saman, og helst við vatnføstum lími. Fjalirnar í setrinum neglast fastar við seymi, men kunnu tær eisini festast við trænaglum ella skrúvum.

Sleðan kann nýtast sum hon er, men hon gongur betri og heldur sær betri um lagt verður undir gangararnar t.d. við zinki, messingi ella rustfríum stáli.

Tekning eftir
Heina Nysgaard
1989