

Soleiðis setur tú ljóð/talu inn í teldupostin í First Class

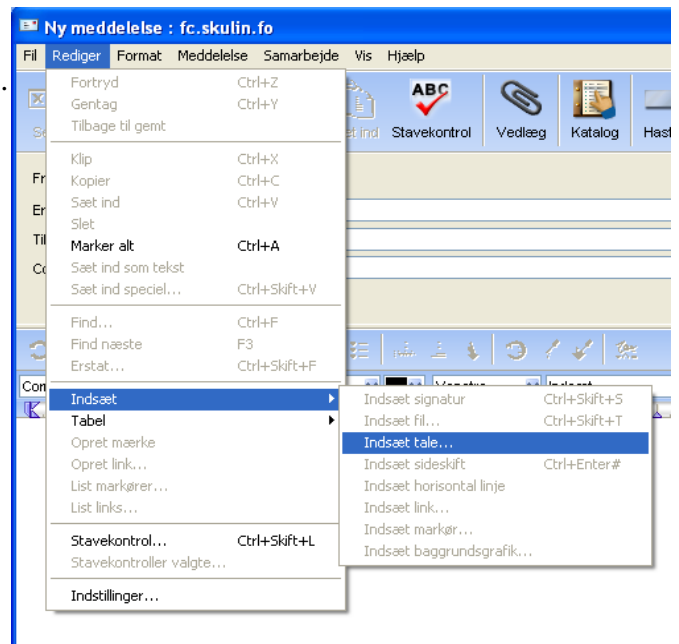
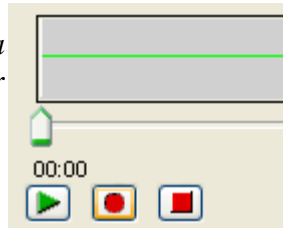
- 1) Ger ein nýggjan teldupost.
- 2) Far inn í Rediger ⇒ Indsæt ⇒ Indsæt tale...

Fyri at hetta skal virka, má mikrofon vera set til telduna og tendrað.

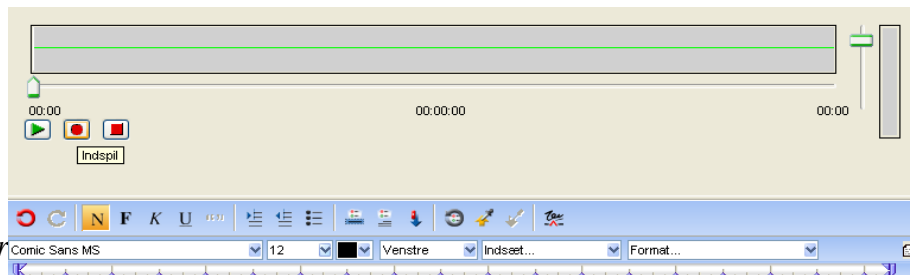
- 3) Trýst á upptøkuknappin og tosað í mikrofonina. Trýst á stopp, tá tú ert liðugur.

Um tú ynskir hoyra tað innlisna, trýstir tú á grøna pílín.

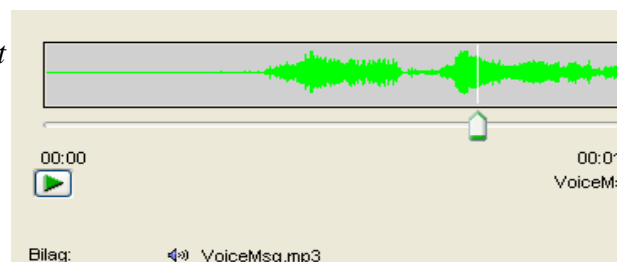
- 4) Ger teldupostin lidnan og send.



Ljóðlinjan, ið sæst beint omanfyri sjálvnan teldupostin, vísir, um nakað ljóð er og ljóðstyrkina. Longst til høgru er ein knappur at flyta upp ella niður fyri at stýra ljóðstyrkini. Undir ljóðlinjunni er ein annar knappur til at flyta ljóðið aftur ella fram.



Mótakarinn fær somu ljóðlinju, men bert ein knapp til at tendra og steðga ljóðinum við.



Send eina fyrisøgn

Les fyrisøgnina týðiliga inn og send næminginum hana. Fyri at hann skal kunna hoyra og skriva fyrisøgnina, má hann velja at víðarisenda postin aftur til tín. Ikki brúka "Svar". Meðan hann skrivar, kann hann steðga ljóðinum og annars "hála ljóðið" aftur og fram.