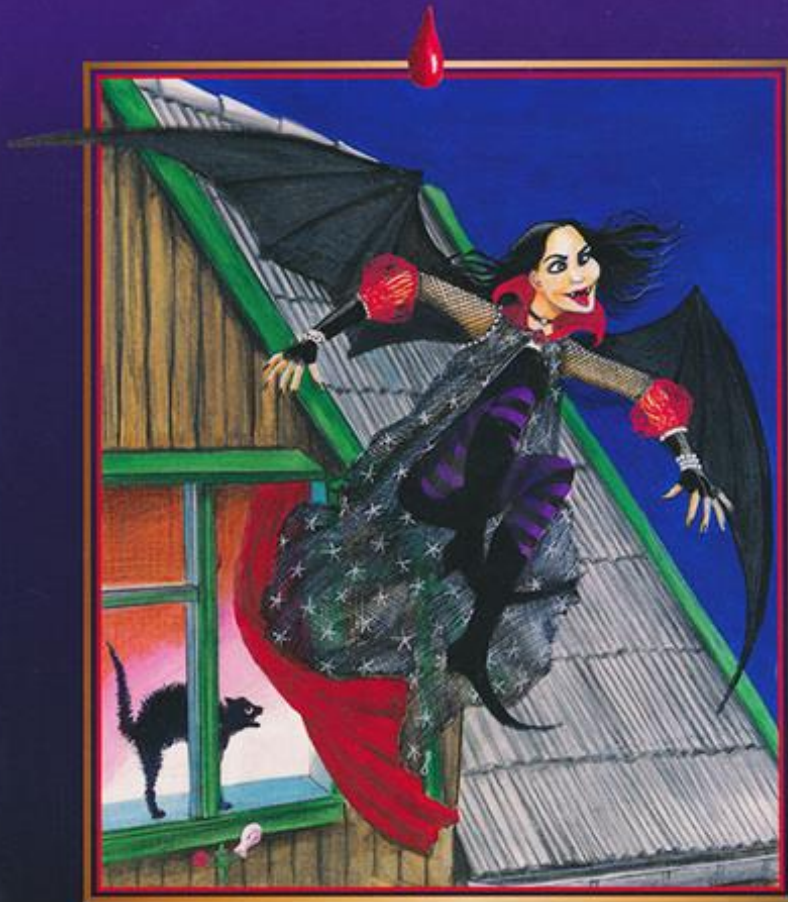


Uppávuhefti

EDWARD FUGLØ

VAMPÝRELLA



©Rithøvundur og teknari: Edward Fuglø

Bókadeild Føroya Lærarafelags 2011

Nám: Gunvá Magnussen og Lis G. í Jákupsstovu

Áðrenn tit lesa

Hygg at permuni.

Hvør hevur skrivað og myndprýtt bókina?

Hygg at myndini og heitinum.

Hóska mynd og heiti saman? Greið frá.

Hvat heldur tú, at bókina er um?

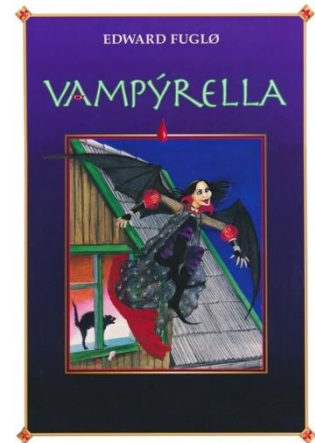
Les baksíðuna.

Hevði tú rætt í nøkrum, sum tú helt, at bókina er um? Greið frá.

Samanber myndina á permuni við tekstin á baksíðuni. Hvat er líka, hvat brýtur frá?

Práta við ein makkara um, hvat tit hava lagt til merkis, tá ið tit hugdu at permuni, løsu baksíðuna og

samanbóru permu og baksíðu.



Meðan tit lesa

síða 4 – 5

Hvønn er søgan um?

Hvat gera börnini?

Hvør eigur handilstenninar?

Hvussu gomul eru börnini?

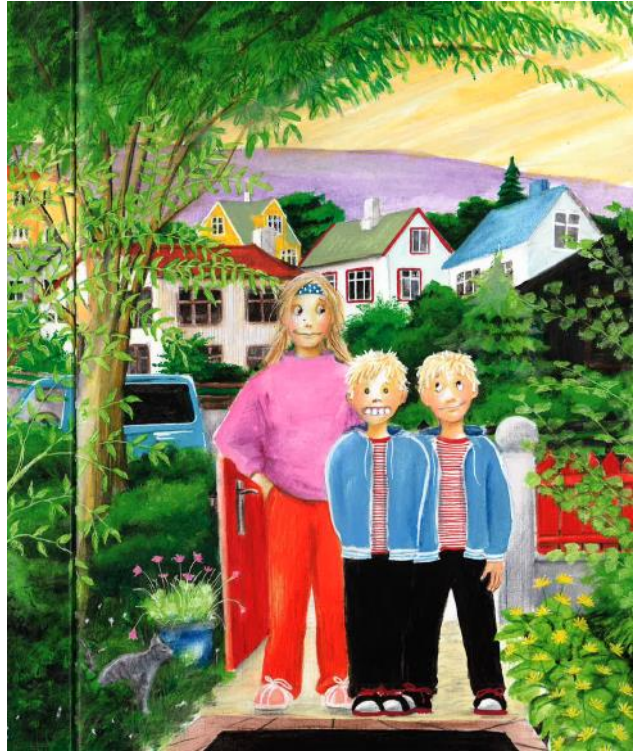
Hvat siga beiggjarnir um Ellu?



Navnorð

Finna 10 navnorð í myndini og skriva tey á reglurnar.

1. _____
2. _____
3. _____
4. _____
5. _____
6. _____
7. _____
8. _____
9. _____
10. _____



Skriva eina stutta søgu. Brúka navnorðini, sum tú hevur funnið í myndini, tá ið tú skrivar søguna.



Heimið

síða 6 – 7

Hvør annar býr í húsinum saman við børnunum?



Hvar búgva tey?

Orðaflokkar

Bólka orðini í rættan orðaflokk.

Ljosið verður sløkt, bert ein lummalykt ella eitt lítið kertiljós lýsir. Og so sita vit har, onkuntíð til langt út á kvøldið, sjálvst um mamma fleiri ferðir hevur rópt upp á loft, at vit skulu fara í song

lítið	skulu	langt
hegur	lummalykt	verður
lýsir	kvøldið	loft
mamma	sløkt	rópt
sita	fara	song

Navnorð: _____

Sagnorð: _____

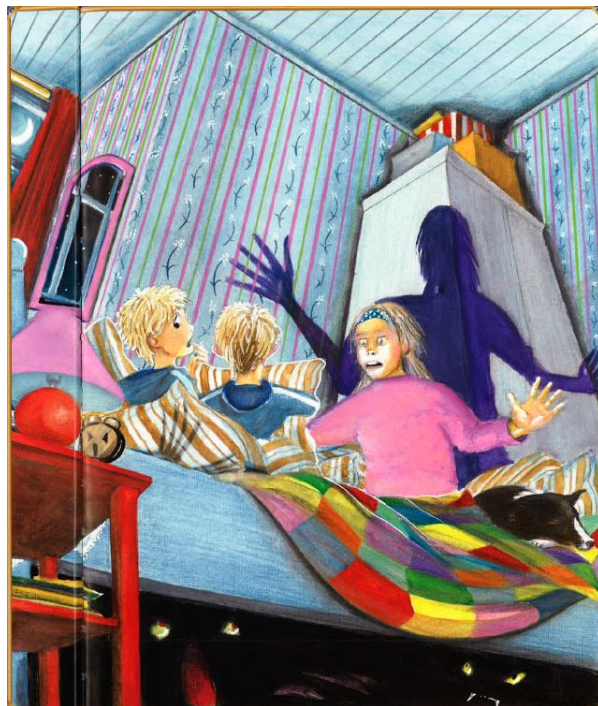
Lýsingarorð: _____



Mynd

Tøm myndina.

Skriva tað, sum tú sært í myndini. _____



Myndir kunnu vera býttar upp í baksýni, miðsýni og forsýni. Baksýnið er aftasti partur í myndini, miðsýnið er miðjan í myndini og forsýnið er fremst í myndini.

Hvat sæst í baksýni? _____

Hvat sæst í miðsýni? _____

Hvat sæst í forsýni? _____

Er sjónahornið í myndini úr erva, neðra ella er tað vanligt? _____



Flækjan

síða 8 – 9

Hví man maður mammuna kalla Karl, Knút og Ellu Flækjan? Greið frá. _____

Hvat er hent við Ellu? _____

Á kamarshurðini hjá Ellu stendur KEEP OUT, hvat merkir tað? _____

Finn orð

Finn 18 orð. 9 loddrætt og 9 vatnrætt. Øll orðini eru á síðu 8.

F	T	K	E	N	D	A	N	T	Æ	N	D
J	E	A	P	Y	B	L	N	A	K	A	Ð
A	Ó	M	N	I	H	U	R	Ð	Ø	O	V
S	U	A	D	S	I	M	G	U	E	N	O
M	B	R	O	Y	T	T	L	O	H	K	R
O	A	G	M	S	O	O	O	K	K	U	M
J	R	U	N	T	K	I	E	K	O	N	K
Æ	N	H	Ø	I	N	I	N	I	N	I	T
Ý	S	O	E	R	Í	Ø	K	Ú	E	Í	M
P	L	B	L	D	A	A	L	T	Í	Ð	I
Ó	I	H	L	V	U	F	B	P	Y	N	N
F	G	R	A	N	N	A	L	A	G	A	Ð

Loddrætt: _____

Vatnrætt: _____

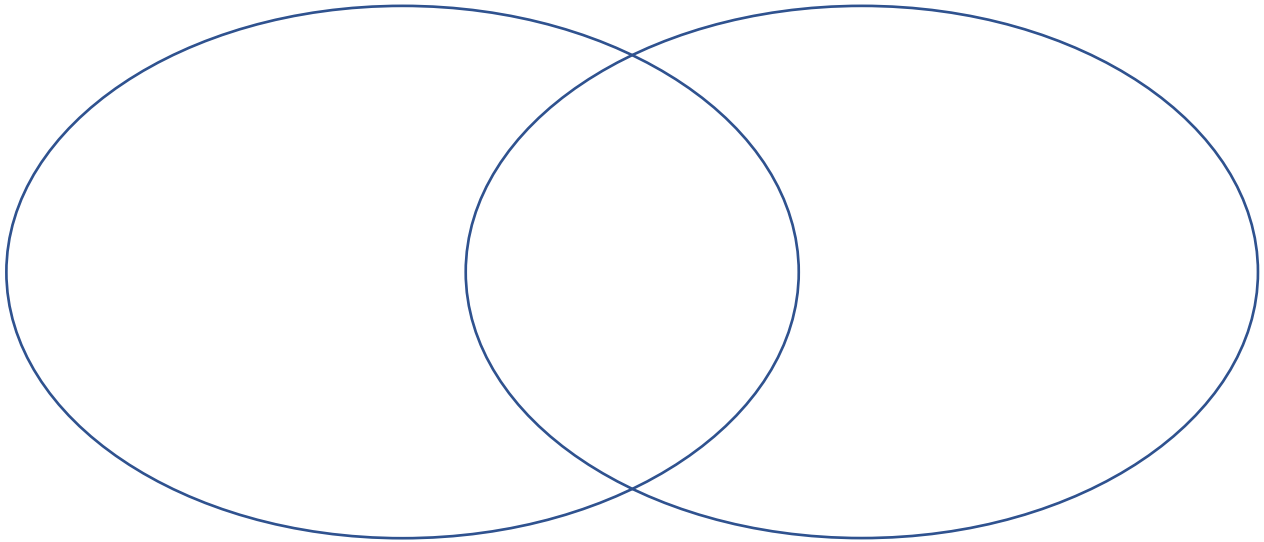


Líkleikar og munir

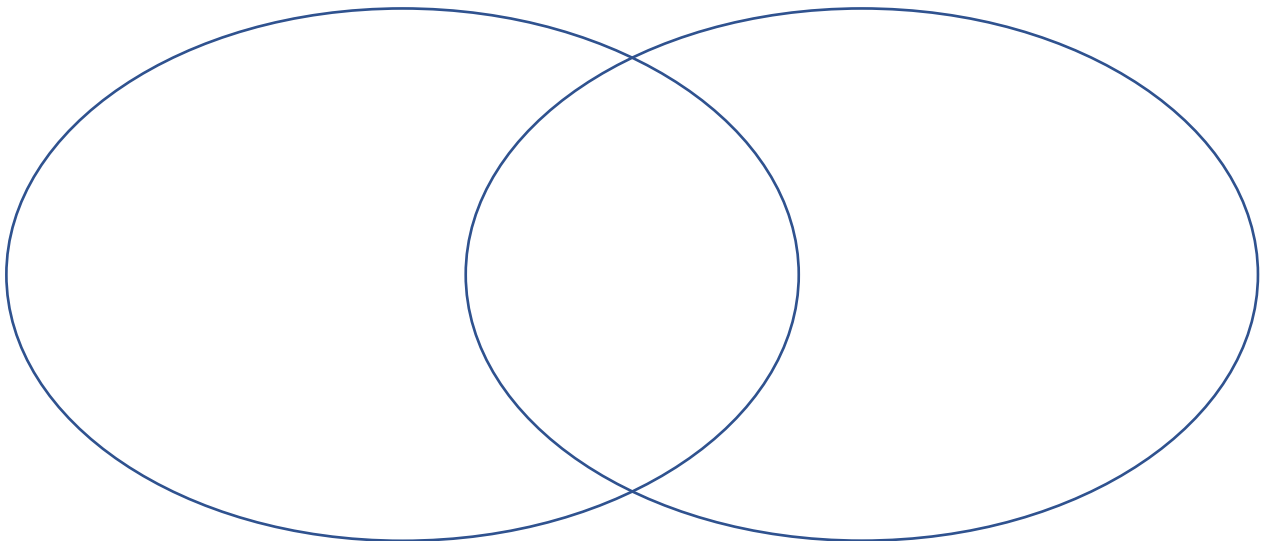
síða 10 – 13

Les síðu 10 – 13 og hygg at myndunum. Passa tekstur og myndir væl saman? Finn líkleikar og munir á teksti og myndum.

Venn-diagramm, síða 10 – 11



Venn-diagramm, síða 12 – 13



Ger eina yvirskrift til hesar fýra síðurnar.



Persónslýsing

Ger eina persónslýsing av Ellu.

Útsjónd Ella

Útsjónd Vampýrella

Foreldur

Systkin

Dámar

Aldur

Verumáti Ella

Dámar ikki

Verumáti Vampýrella



Orðaflokkar

síða 14 – 15

Vel aðra av uppgávunum.

Uppgáva 1

Finn seks navnorð, seks sagnorð og seks lýsingarorð í tekstinum á síðu 14.



Navnorð _____

Sagnorð _____

Lýsingarorð _____

Skri va eina søgu, har tú brúkar minst fýra av navnorðunum, sagnorðunum og lýsingarorðunum.



Uppgáva 2

Finn seks navnorð, seks sagnorð og seks lýsingarorð í myndini á síðu 15.



Navnorð

Sagnorð

Lýsingarorð

Skriva eina søgu, har tú brúkar minst fýra av navnorðunum, sagnorðunum og lýsingarorðunum.



Set orð inn

síða 16 – 17

Set orðini inn, har tey eiga at standa.

Eg _____ at urinum, tað er _____. Óðin er enn _____.

Lítla _____ seinni _____ okkurt skav. Vit _____ við _____
_____ eygum upp í vindeygað _____ Vampýrellu. Har sæst eitt _____

ljós, og ein _____ kemur fram í _____. Fullmánin hongur
_____ yvir _____. Óðin _____ og hvínir spakuliga,
_____ á honum _____ nú beint _____.

Vit _____ ondini.

Navnorð og sagnorð

hyggi	stara	hjá	oyruni	
	kámt		løtu	aftureftir
		midnátt		
	hoyrist		halda	
óróligur				víðopnum
	skuggi	vindeygað		stórur
húsunum		knurrar		liggja

Hvussu nógv navnorð eru í kassanum? _____

Hvussu nógv sagnorð eru í kassanum? _____



Samansett orð

síða 20 – 21

Níggju samansett orð eru á síðu 20. Finn þoll orðini. Finn eisini orðini, sum tey eru sett saman av. Kanska tú mást brúka sprotin.fo.

Dømi: lykjarholið = lykjar + holið. Er sett saman av orðunum lykjar og hol.

Samansetta orðið	Fyrra orðið	Seinna orðið
lykjarholið	lykjar	hol

Skriva eina stutta søgu. Tú skalt brúka minst trý av samansettu orðunum í tínari søgu.

Hygg at myndini.

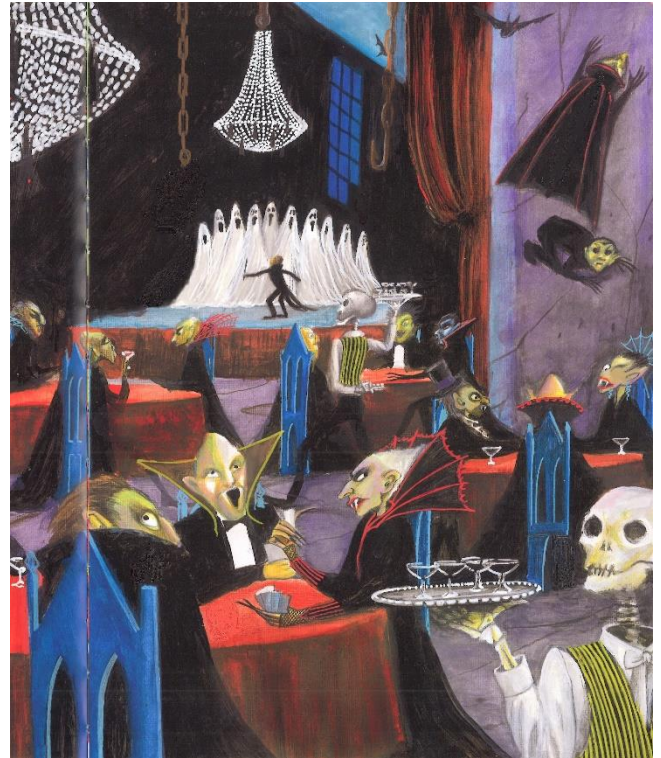
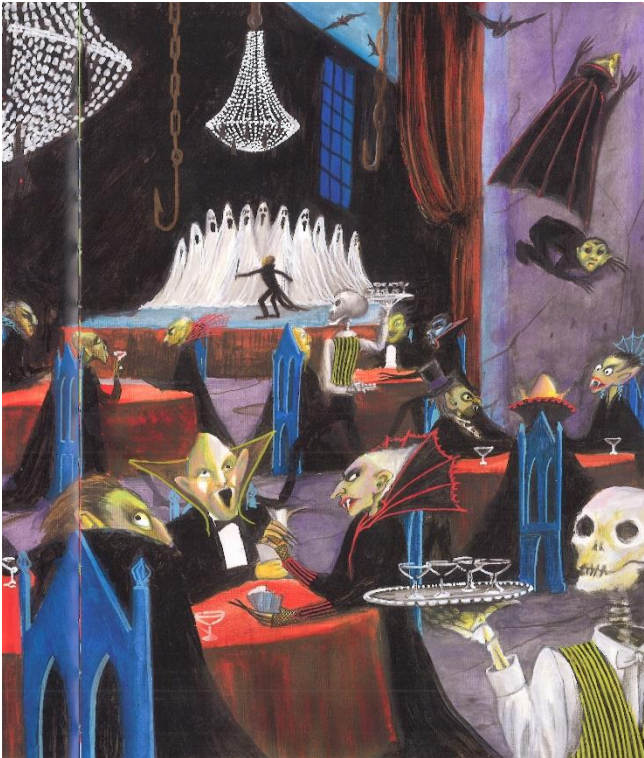
Síggjast samansettu orðini aftur í myndini? Skriva tey, sum tú heldur síggjast aftur í myndini.



Feilir

síða 22 – 23

Finn 10 feilir.



Skriva feilirnar her: _____

Allir feilirnir eru navnorð. Bend fimm av teimum í øllum føllum í eintali.

Hvørfall					
Hvønnfall					
Hvørjumfall					
Hvørsfall					



Í Sláturhúsinum

síða 24 – 29

Karl og Knút eru inni hjá vampýrunum í Sláturhúsinum.

Endurgev við egnum orðum tað, sum hendir, meðan Karl og Knút eru inni í Sláturhúsinum.

Tekna tað, sum tú hevur skrivað.



Tá ið tit hava lisið

Arbeið saman við einum makkara.

Karl og Knút

Hyggið at øllum myndunum, sum Karl og Knút eru á.

- Prátið um, hvat tit síggja á myndunum, har teir báðir eru á.
- Hvussu síggja dreingirnir út?
- Hvørjum eru teir í?
- Er rørsla í myndini, flyta dreingirnir seg?
- Hvussu er andlitsbráðið?
- eru dreingirnir bangnir, kløkkir ella annað?



Tað er gott hugskot at skriva stikkorð, tí tit skulu hava flokssprát um hetta.

Ella

Hyggið at øllum myndunum, sum Ella er á.

- Hvussu sær Ella út?
- Hvørjum er hon í?
- Er rørsla í myndini, flytir hon seg?
- Hvussu er andlitsbráðið?
- Er Ella bangin, kløkk ella annað?

Tað er gott hugskot at skriva stikkorð, tí tit skulu hava flokssprát um hetta.

Flokssprát um spurningarnar omanfyri.

Tað kann vera, at tit eru samd um, hvat tit síggja í myndunum. Tað kann eisini vera, at tit síggja heilt hvør sítt. Tað er lov at hava ymiskar meiningar um myndirnar.

Er um – snýr seg um

Vampýrella er um okkurt, men snýr seg um okkurt annað. Tá ið tit lesa, hvat bókin er um, tá lesa tit tað, sum stendur á reglunum. Fyri at finna út av, hvat bókin snýr seg um, mugu tit lesa ímillum reglurnar og kanska eisini aftanfyri reglurnar.



Skriva, hvat *Vampýrella* er um. _____

Skriva, hvat *Vampýrella* snýr seg um. _____

Greið frá, hví søgan eitur *Vampýrella*. _____

