

Sloyfa



Tilfar :

- Toystykki (30 x 14 cm)
- Fliselin - at strúka á (30 x 14 cm)
- Seyminál
- Trillutráð
- Sentimeturmál
- Elastikk (10mm)
- Sloyfu-hekti
- Seymimaskinu
- Strúkijarn og bretti

1. Klipp trý stykki :

- Forstykki til sloyfuna (24x17cm)
- Fliselin (24x14cm)
- Stropp til miðjuna á sloyfunni (9x5 cm)

2. Strúk fliselin á forstykkið



3. Finn miðjuna á toystykkinum tvørturum (7cm) og set eina nál í



4. Legg toyið saman inn ímóti miðjuni og strúk tað slætt



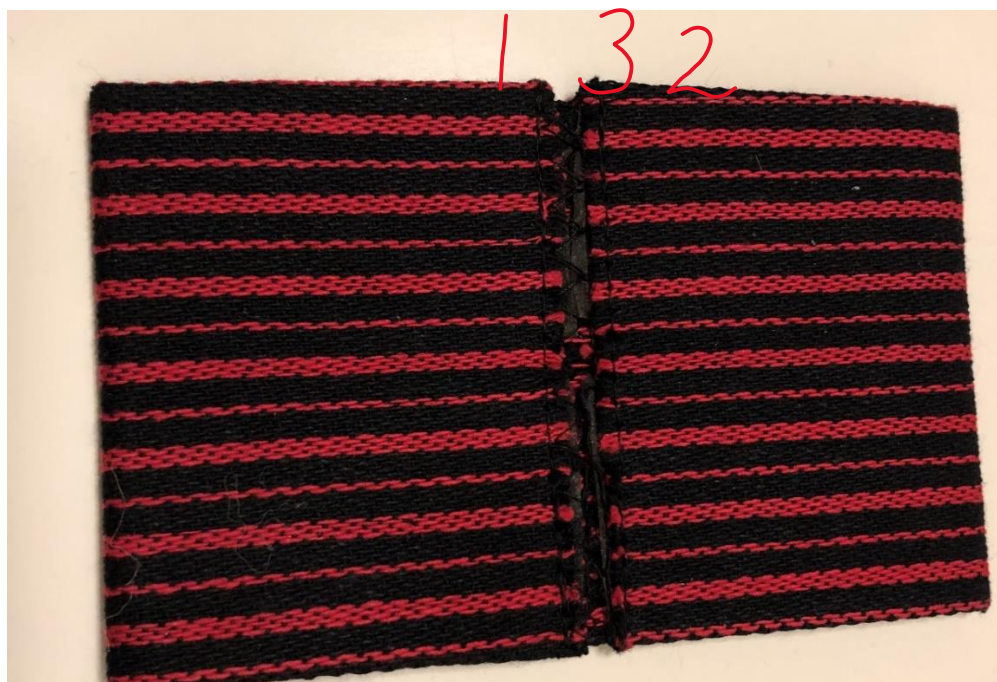
5. Finn miðjuna á samanlagda toystykkinum eftir longdini (12 cm) og set eina nál í



6. Legg toyið saman inn ímóti miðjuni eftir longdini og strúk tað slætt



7. Seyma við beinum seymi fyrst báðar síðurnar niður á toystykkið. Seyma síðan við sikksakk seymi ímillum báðar beinu seymirnar.



8. Legg stroppin saman rættu ímóti rættu eftir longdini og seyma tríggjar síður saman



9. Klipp hornini av, vænd stroppinum og strúk hann slættan



10. Legg sloyfuna í helvt, og síðani síðurnar inn í mótmiðjuni



11. Seyma sloyfuna saman á miðjuni



12. Legg stroppin um miðjuna á sloyfuni. Legg trevsuta endan aftur um faldin og seyma fyri.



13. Klipp 40 cm av elastikki og drag tað afturum stroppin og set sloyfuhektið í.

