

7 leiðir til talgilda fjarundirvísing

1

Hvörjar eru fortreytirnar hjá luttakarunum?

Talgildar læringartilgongdir seta ofta onnur krøv til luttakararnar enn undirvísing, har øll eru hjá-stødd. Gerið tykkum greitt, hvørjar fortreytir luttakararnir skulu hava. Ansið eftir, at tit geva leiðbeining í, hvat tað krevur hjá tykkum.



2

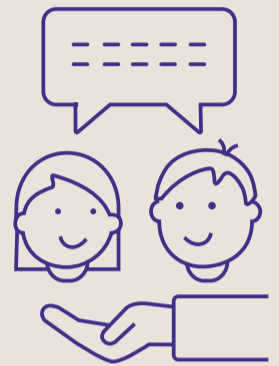
Veitið luttakarunum holla innleiðslu til tykisrúmið

Tað ræður um at fáa góða byrjan á talgildu læringartilgongdina. Tit kunnu stuðla tí við at veita luttakarunum holla innleiðslu til tey programm og teir pallar, sum tey skulu nýta í undirvísingini, t.d. við leiðbeining og væl skipaðari innleiðslu.

3

Fáið í lag gott samband millum undirvísarar og luttakarar

Gott samband við undirvísaran hevur ofta avgerandi týdning fyri til-elving og trivnað hjá luttakarunum. Hetta er eisini galdandi í talgildum læringartilgongdum. Leggið dent á at fáa gott samband í lag við at vísa áhuga, stuðla og gera luttakarunum greitt, hvat tit vænta av teimum.



4

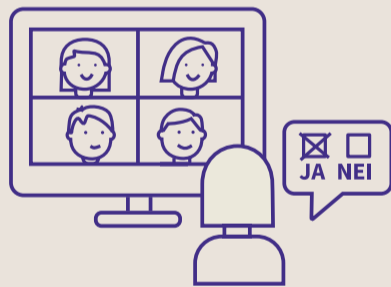
Stuðlið góðum sambandi millum luttakararnar

Hjá summum luttakarum hevur tann sociali felagsskapurin stóran týdning bæði fyri læring og trivnað. Hjá summum hevur tað lítið og einki at týða. Gevið gætur, hvussu tit kunnu stuðla teimum luttakarum, sum vilja hava samstarv og samskipti við aðrar luttakarar, í at fáa tað í lag.

5

Veitið luttakarunum fakligan stuðul

Fakligur stuðul hevur stóran týdning fyri lærutilgongdina hjá luttakarunum, og hvussu nógv tey fáa burtúr. Ansið eftir, at tit veita teimum neyðugan fakligan stuðul, og at tit gera teimum greitt, nær og hvussu stuðulin verður veittur gjøgnum talgildu læringartilgongdina.



6

Nýtið læringarvirksemi, sum ger luttakararnar virknar

Luttakararnir fáa meira burtúr læringini, tá ið tey sjálvi eru virknir. Ansið eftir, at tit stuðla teimum í at gerast før fyri at vera virknir luttakarar. Havið í huga, hvussu fjølbroytt virksemi kann styðja upp undir fakligu málini.

7

Stuðlið undirvísarum í menningini av talgildum læringartilgongdum

Umskiptið frá samgildum til talgildar læringartilgongdir ávirkar leiklutin hjá undirvísaranum og undirvísingarháttin. Legg dent á at styðja undirvísararnar í teirra menning av og royndum við talgildum læringartilgongdum gjøgnum stuðul, at luta vitan og at menna førleikar.



Royndir við talgildari undirvísing

Hesar sjev leiðirnar eru orðaðar við støði í einari greining av royndum av talgildari vaksnamannaútbúgving og eftirútbúgving. Skannið QR-koduna, so finna tit gjøllari lýsingar av hesum sjev leiðunum, góð ráð og íblástur til, hvussu tit kunnu seta tær í verk.

